

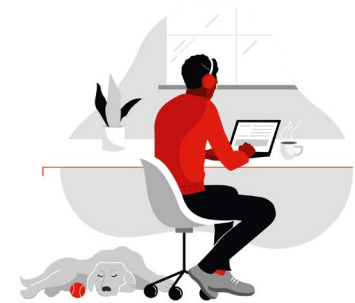
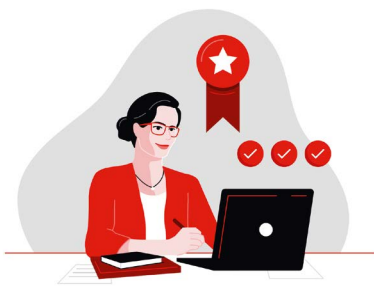
# Red Hat Training and Certification



**Ready**  
**Training Partner**  
Authorized reseller

En **Kibernum IT Academy** encontrarás un socio de capacitación y certificación de Red Hat. Ayudamos a nuestros clientes a convertirse en expertos en tecnología de Red Hat, a través de nuestras ofertas de capacitación y certificación orientadas al cliente.

**Red Hat Training and Certification** desarrolla habilidades y conocimientos a través de opciones de capacitación flexibles, contenido del mundo real y validación de habilidades a través de exámenes de certificación prácticos.



## Online training (a su propio ritmo)

*Tu ritmo, en cualquier lugar. Inicia sesión y aprende*

Red Hat Online Learning presenta el mismo contenido de cursos de alta calidad que se encuentra en nuestros entornos de aulas interactivas. Incluye 90 días de acceso ilimitado al contenido del curso, 80 horas de laboratorios basados en la nube y seminarios web de expertos de Red Hat, todo lo cual está optimizado para el autoaprendizaje. Dele a su mente el conocimiento que necesita para mejorar sus habilidades, prepararse para los exámenes de certificación y avanzar en su carrera.

## Entrenamiento virtual (en vivo)

*Capacitación en tiempo real dirigida por un instructor en un entorno virtual*

La capacitación virtual de Red Hat es realizada en vivo por instructores certificados y en un entorno digital interactivo. Este estilo de aprendizaje le brinda el mismo contenido respetado por la industria y laboratorios prácticos que los cursos presenciales correspondientes, incluidas las máquinas de laboratorio virtual que ejecutan productos reales. La formación virtual es una solución asequible y flexible para empresas y particulares que te permite formarte desde tu casa u oficina, eliminando los gastos de desplazamiento.

## Video classroom (on-demand)

*Capacitación dinámica en video: una experiencia de aula interactiva a pedido en cualquier lugar que elija*

Video Classroom, una característica clave de Red Hat Learning Subscription, presenta una capacitación en video dinámica y autodidáctica con nuestros instructores certificados de Red Hat más experimentados, grabada en video de alta definición (HD), que le da la sensación de estar en un salón de clases, sin incurrir en gastos de viaje y arriesgar tiempo fuera de la oficina. Obtiene 90 días de acceso ilimitado a los videos del curso, 80 horas de acceso al laboratorio en la nube, transcripciones completas y con capacidad de búsqueda, entornos de laboratorio prácticos de alta calidad, soporte por correo electrónico, funcionalidad de video y libros electrónicos con el contenido de su curso.

## Certificación Técnica **Red Hat OpenShift admin**

### Skills path for Red Hat Certified Specialist in OpenShift Administration

- |  |       |          |
|--|-------|----------|
| • Red Hat OpenShift I: Containers & Kubernetes                                   | DO180 | 24 Horas |
| • Red Hat OpenShift Administration II: Operating a Production Kubernetes Cluster | DO280 | 24 Horas |

### Advanced OpenShift administration skills

- |  |       |          |
|--|-------|----------|
| • Enterprise Kubernetes Storage with Red Hat OpenShift Data Foundation | DO370 | 32 Horas |
|--|-------|----------|

## Certificación Técnica

**Red Hat OpenShift developer**

## Skills path for Red Hat OpenShift cloud native developer

- |   |       |          |
|---|-------|----------|
| • Red Hat OpenShift I: Containers & Kubernetes                  | DO180 | 24 Horas |
| • Red Hat OpenShift Development II: Containerizing Applications | DO288 | 32 Horas |

## Skills path for foundational Red Hat OpenShift application developer

- |  |       |         |
|--|-------|---------|
| • Introduction to OpenShift Applications | DO101 | 8 Horas |
|--|-------|---------|

## Advanced OpenShift developer skills

- |  |       |          |
|--|-------|----------|
| • Red Hat Cloud-native Microservices Development with Quarkus                    | DO378 | 32 Horas |
| • Building Resilient Microservices with Istio and Red Hat OpenShift Service Mesh | DO328 | 24 Horas |

## Certificación Técnica

**Red Hat OpenStack**

## Skills path for Red Hat Certified Specialist in Red Hat OpenStack

- |   |       |          |
|---|-------|----------|
| • Red Hat OpenStack Administration I: Core Operations for Domain Operators  | CL110 | 40 Horas |
| • Red Hat OpenStack Administration II: Day 2 Operations for Cloud Operators | CL210 | 32 Horas |

## Skills path for Red Hat Certified Specialist in Ceph Cloud Storage

- |   |       |          |
|---|-------|----------|
| • Red Hat OpenStack Administration I: Core Operations for Domain Operators  | CL110 | 40 Horas |
| • Red Hat OpenStack Administration II: Day 2 Operations for Cloud Operators | CL210 | 32 Horas |
| • Cloud Storage With Red Hat Ceph Storage                                   | CL260 | 32 Horas |

## Certificación Técnica

**Red Hat Cloud Computing**

## Skills path for Red Hat Certified Specialist in Red Hat OpenStack

- |   |       |          |
|---|-------|----------|
| • Red Hat OpenStack Administration I: Core Operations for Domain Operators  | CL110 | 40 Horas |
| • Red Hat OpenStack Administration II: Day 2 Operations for Cloud Operators | CL210 | 32 Horas |

## Skills path for Red Hat Certified Specialist in Virtualization

- |                          |       |          |
|--------------------------|-------|----------|
| • Red Hat Virtualization | RH318 | 32 Horas |
|--------------------------|-------|----------|

## Skills path for Red Hat Certified Specialist in Ceph Cloud Storage

- |   |       |          |
|---|-------|----------|
| • Cloud Storage With Red Hat Ceph Storage | CL260 | 32 Horas |
|---|-------|----------|

## Skills path for Red Hat Certified Specialist in Gluster Storage Administration

- |  |       |          |
|--|-------|----------|
| • Red Hat Gluster Storage Administration | RH236 | 24 Horas |
|--|-------|----------|

## Certificación Técnica

**Red Hat Fuse, Decision Manager, and more**
**Skills path for Red Hat Certified Specialist in API Management**

- Build and Administer APIs with Red Hat 3scale API Management AD240 32 Horas

**Skills path for Red Hat Certified Specialist in Camel Development**

- Camel Integration and Development with Red Hat Fuse AD421 40 Horas

**Skills path for Red Hat Certified Specialist in Deployment and Systems Management**

- Red Hat Satellite 6 Administration RH403 40 Horas

**Skills path for Red Hat Certified Specialist in Messaging Administration**

- Red Hat AMQ Administration AD440 24 Horas

## Certificación Técnica

**Red Hat JBoss EAP**
**Skills path for Red Hat Certified Enterprise Application Developer**

- Red Hat Application Development I: Programming in Java EE AD183 32 Horas

**Skills path for Red Hat Certified Specialist in Enterprise Application Server Administration**

- Red Hat JBoss Application Administration I AD248 32 Horas

## Certificación Técnica

**Red Hat Certified Engineer**
**Skills path for Red Hat Certified System Administrator**

- Red Hat System Administration I RH124 40 Horas
- Red Hat System Administration II RH134 40 Horas

**Rapid skills path for Red Hat Certified System Administrator**

- RHCSA Rapid Track Course RH199 40 Horas

**Skills path for Red Hat Certified Engineer on Red Hat Enterprise Linux 8**

- Red Hat System Administration III: Linux Automation with Ansible RH294 32 Horas

## Certificación Técnica

### Red Hat Ansible

#### Automation skills path for Linux administrators

- |   |       |          |
|---|-------|----------|
| • Red Hat Linux Automation with Ansible       | RH294 | 24 Horas |
| • Advanced Automation: Ansible Best Practices | DO447 | 24 Horas |
| • Red Hat Services Management and Automation  | RH358 | 40 Horas |

#### Automation skills path for Windows administrators

- |  |       |          |
|--|-------|----------|
| • Red Hat System Administration I        | RH124 | 40 Horas |
| • Red Hat Ansible for Network Automation | DO457 | 40 Horas |

## Certificación Técnica

### Red Hat Enterprise Linux

#### Skills path for Red Hat Certified System Administrator

- |                                    |       |          |
|------------------------------------|-------|----------|
| • Red Hat System Administration I  | RH124 | 40 Horas |
| • Red Hat System Administration II | RH134 | 40 Horas |

#### Rapid skills path for Red Hat Certified System Administrator

- |                            |       |          |
|----------------------------|-------|----------|
| • RHCSA Rapid Track Course | RH199 | 40 Horas |
|----------------------------|-------|----------|

#### Skills path for Red Hat Certified Engineer on Red Hat Enterprise Linux 8

- |  |       |          |
|--|-------|----------|
| • Red Hat System Administration III: Linux Automation with Ansible | RH294 | 32 Horas |
|--|-------|----------|

#### Skills path for Red Hat Certified Specialist in Linux Diagnostics and Troubleshooting

- |   |       |          |
|---|-------|----------|
| • Red Hat Enterprise Linux® Diagnostics and Troubleshooting | RH342 | 32 Horas |
|---|-------|----------|

#### Skills path for Red Hat Certified Specialist in Linux Performance Tuning

- |   |       |          |
|---|-------|----------|
| • Red Hat Performance Tuning: Linux in Physical, Virtual, and Cloud | RH442 | 32 Horas |
|---|-------|----------|

#### Skills path for Red Hat Certified Specialist in High Availability Clustering

- |  |       |          |
|--|-------|----------|
| • Red Hat High Availability Clustering | RH436 | 32 Horas |
|--|-------|----------|

#### Skills path for Red Hat Certified Specialist in Security: Linux

- |   |       |          |
|---|-------|----------|
| • Red Hat Security: Linux in Physical, Virtual, and Cloud | RH415 | 32 Horas |
|---|-------|----------|

#### Skills path for Red Hat Certified Specialist in Identity Management

- |  |       |          |
|--|-------|----------|
| • Red Hat Security: Identity Management and Active Directory Integration | RH362 | 32 Horas |
|--|-------|----------|

#### Skills path for Red Hat Certified Specialist in Deployment and Systems Management

- |                                      |       |          |
|--------------------------------------|-------|----------|
| • Red Hat Satellite 6 Administration | RH403 | 40 Horas |
|--------------------------------------|-------|----------|